

**Schüco – Le spécialiste de l'enveloppe des bâtiments**

Leader de l'innovation pour le bâtiment, Schüco fournit des composants pour toutes les structures extérieures des immeubles, y compris des solutions logicielles spécifiques pour la planification, la construction, les calculs et la réalisation.

■ Système Aluminium

■ Système PVC

■ Système Solaire



# Schüco, la seule gamme Aluminium certifiée sécurité incendie



N° indigo : 0820 20 20 21  
[www.schuco.fr](http://www.schuco.fr)

Portes et éléments muraux coup-feu ADS 80 FR 30/60

Portes et éléments muraux pare-flammes ADS 65.NI FR 30

**SCHÜCO**

## Gamme Aluminium coupe-feu / pare-flammes Schüco : haute protection, haute élégance

Seuls systèmes en Aluminium du marché adaptés aux exigences de la lutte contre le feu, les portes et cloisons coupe-feu et pare-flammes Schüco conjuguent les hautes performances de sécurité et les avantages exclusifs de l'Aluminium en termes d'esthétique et de rapidité de mise en œuvre.

### Une sécurité certifiée

Entreprises, écoles, hôpitaux... dans tous les lieux où la sécurité

prime, les systèmes coupe-feu Schüco ADS 80 FR 30/60 et pare-flammes ADS 65.NI FR 30 garantissent un comportement au feu conforme aux normes internationales les plus rigoureuses (EN 1364/1634).

### Un design de choix

La noblesse visuelle de l'Aluminium alliée à la qualité du design des Systèmes Schüco permettent d'intégrer harmonieusement la Sécurité Incendie

dans tous les environnements architecturaux.

### Un montage optimisé

Toutes les menuiseries de la gamme Aluminium Schüco Sécurité Incendie optimisent sensiblement le temps de montage par rapport aux systèmes traditionnels : l'assurance d'un gain réel de productivité.



## Porte et éléments muraux coupe-feu Schüco ADS 80 FR 30/60

### La Sécurité et l'élégance, à l'intérieur comme à l'extérieur...

Destiné à la réalisation de portes et cloisons coupe-feu pour l'intérieur et l'extérieur, le système Schüco ADS 80 FR 30/60, en Aluminium haute robustesse, répond aux exigences des classes de résistance au feu EI 30 et EI 60, conformément à la norme EN 1364/1634.

Ce système à rupture de pont thermique, constitué de profilés à chambre creuse d'une profondeur de 80 mm, assure une isolation thermique optimale. Drainés en configuration extérieure, les éléments garantissent une parfaite étanchéité dans le temps.

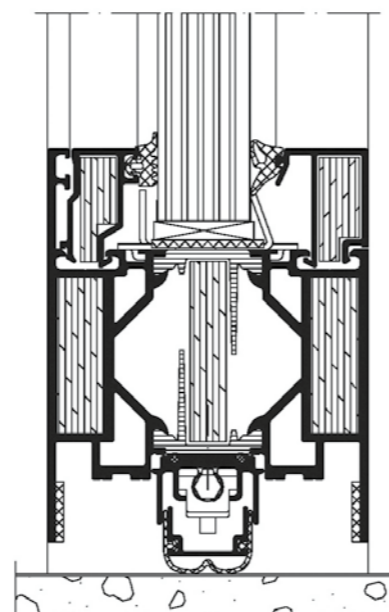
La finesse des masses vues et le design recherché de l'ADS 80 FR 30/60 offrent une solution esthétique incomparable pour générer une unité de style et réaliser d'élégantes transitions entre zones coupe-feu et zones standard.

### Porte Schüco ADS 80 FR 30/60 :

- Dimensions d'ouverture libres,
- 1 vantail : 1 400 x 2 490 mm,
- 2 vantaux : 2 820 x 2 490 mm,
- 2 vantaux tiercés : vantail de service largeur 1410 mm – vantail semi-fixe mini 400 mm. (voir PV n°09-A-459 et extension 09/1 (EI 30)).

### Cloisons Schüco ADS 80 FR 30/60 :

- Dimensions généreuses,
- Hauteur jusqu'à 4000 mm,
- Longueur illimitée,
- Dimensions vitrées pour l'EI 60 jusqu'à 3000 mm en largeur et jusqu'à 3000 mm en hauteur pour du simple vitrage, dimensions vitrées jusqu'à 2500 mm en largeur et jusqu'à 2500 mm en hauteur pour du double vitrage (voir PV n°09-A-458).
- Dimensions vitrées pour l'EI 30 jusqu'à 2400 mm en largeur et jusqu'à 3000 mm en hauteur pour du simple et du double vitrage (voir extension 09/1 du PV n°09-A-458)



Porte Schüco ADS 80 FR 30/60

## Porte et éléments muraux pare-flammes Schüco ADS 65.NI FR 30

### La Sécurité en toute transparence...

Spécialement conçu pour la protection contre le feu à l'intérieur des bâtiments, le système pare-flammes Schüco ADS 65.NI FR 30, en Aluminium non isolé, répond aux exigences des classes de résistance au feu E30/EW30, conformément à la norme EN 1364/1634.

Ce système offre de multiples solutions pour la réalisation de cloisons et portes à 1 ou 2 vantaux ou à vantaux tiercés ouvrant vers l'intérieur ou l'extérieur.

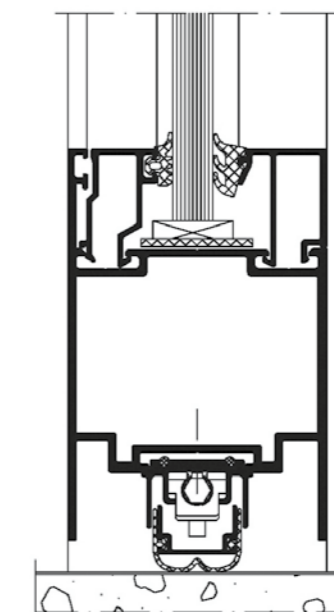
La finesse des masses vues et les grandes surfaces vitrées de la série ADS 65.NI FR 30 apportent une réponse innovante aux exigences contemporaines d'esthétique et de transparence architecturales.

### Porte Schüco ADS 65.NI FR 30 :

- Dimensions d'ouverture libres,
- 1 vantail : jusqu'à 1400 mm de largeur et jusqu'à 2490 mm de hauteur (voir PV n° 09-A-405)
- 2 vantaux : 2 820 x 2 490 mm,
- 2 vantaux tiercés : vantail de service, largeur 1410 mm – vantail semi-fixe, mini 400 mm.

### Cloisons Schüco ADS 65.NI FR 30 :

- Dimensions généreuses,
- Hauteur jusqu'à 4000 mm,
- Longueur illimitée,
- Dimension vitrée jusqu'à 3000 mm en largeur et jusqu'à 3000 mm en hauteur (voir PV n° 09-A-404)



Porte Schüco ADS 65.NI FR 30