

3F Peinture

Parc d'Activités de Romanet
38, rue Bernard Lathière - 87000 LIMOGES
Tél. 05 55 00 19 84 - Fax 05 55 44 97 43
E-mail : 3f.peinture@orange.fr

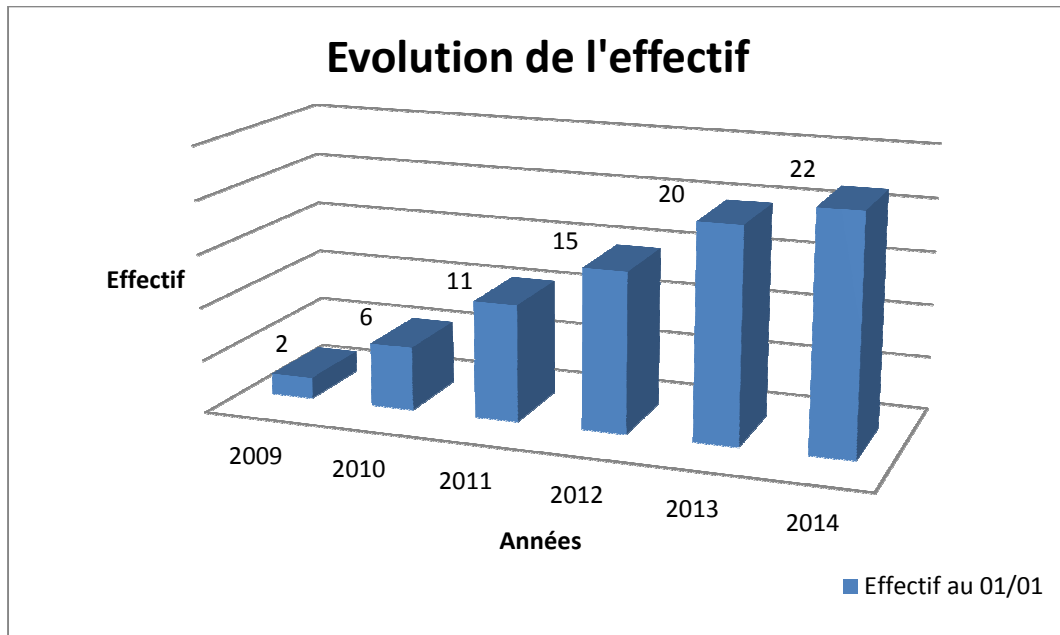
Alain FADERNE (co gérant) : 06.83.38.94.55

Luc FOURNIER (co gérant) : 06.63.87.46.92

L'entreprise 3F Peinture a été créée en 1984

Elle obtient le statut de SARL en 2009

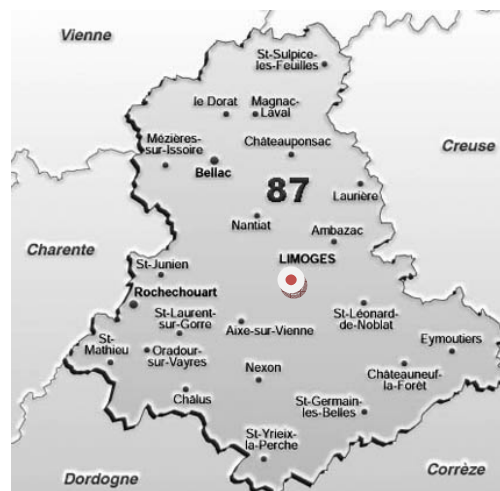
EVOLUTION DES EFFECTIFS SALARIES DE LA SARL :



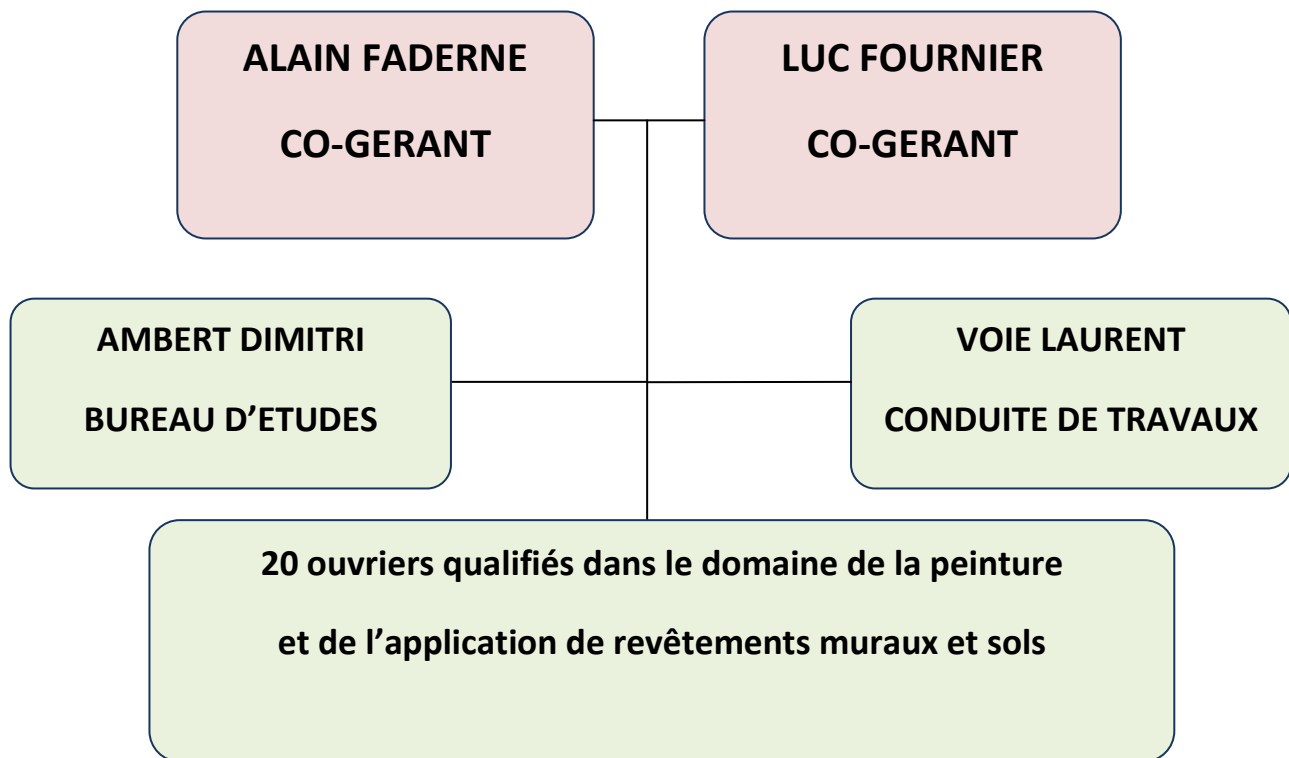
ZONE DE CHALANDISE :

Nous intervenons sur l'ensemble du département

Haute Vienne



ORGANIGRAMME DE L'ENTREPRISE :



**Nos ouvriers sous contrat CDI sont titulaires à minima d'un
CAP dans le domaine de la finition**

**Ils sont sensibilisés notamment au respect des personnes,
des biens, des nuisances sonores, de la qualité
et des délais**

**3F Peinture est partenaire des Compagnons du tour de
France et accueil dans son effectif des itinérants**

MOYENS MATERIELS :

- L'entreprise est installée dans des locaux neufs (2012)
- L'entreprise se compose d'une flotte de 12 véhicules.
- L'entreprise possède 1000 m² d'échafaudage fixe ou mobile certifié NF de type Comabi.
- L'entreprise est équipée en petits matériels de type ponceuse (sols et murs), perforateur, visseuses, airless, pistolet basse pression...

NOS PRINCIPAUX FOURNISSEURS :



L'entreprise s'engage à utiliser des peintures conformes en taux de COV et des matériaux normalisés

QUALITE DES OUVRAGES :

Tous nos chantiers sont supervisés, lancés, pilotés, vérifiés et livrés par un des CO-GERANT

3F Peinture s'engage à affecter au chantier le nombre nécessaire d'ouvriers afin de respecter le planning prévisionnel



L'entreprise 3F Peinture est certifié Qualibat en Techniques courantes et Décorations

- Les ouvrages sont réalisés conformément aux prescriptions de CCTP ou de préconisations établies par nos fournisseurs
- La réalisation des ouvrages est conforme aux règles de l'art et au DTU (Documents Techniques Unifiés)
- Le contrôle de conformité s'effectue lors des visites de chantier par un des cogérants
- Les ouvriers ont les qualifications nécessaires afin de respecter ces règles de construction

HYGIENE ET SECURITE :

Les ouvriers sont informés :

- ✚ des risques liés à l'activité exercée
- ✚ des équipements de protection individuelle à utiliser (gants, masques, casques, chaussure de sécurité)

Les ouvriers disposent de vêtements de travail prêtés par l'entreprise

Il est mit à disposition au dépôt des vestiaires et un réfectoire (restaurant pour les chantiers éloignés)

Aucun repas pris sur le chantier

Les échafaudages sont montés conformément à la notice de montage pour palier aux risques :

- ✚ de chutes de personnel (gardes corps)
- ✚ de chutes de matériels (plinthes)
- ✚ d'effondrement (plateaux adaptés)
- ✚ de renversement (cales et ancrages)

Les matériels de ponçage sont équipés de systèmes d'aspirations des poussières.

NOS ACTIVITES :

PEINTURE PAPIERS PEINTS
DECORATION
RAVALEMENTS DE FACADES DEMOUSSAGE TOITURE
REVETEMENTS MURS ET SOLS
PLACO ISOLATION ETANCHEITE

NOS REFERENCES :

Assurée RCP et décennale 3F Peinture intervient sur :

Les marchés à bon de commande :

ODHAC 87 (2007-2008-2009-2010-2011-2012-2013-2014)

La rénovation de logements pour une relocation rapide en partenariat avec les agences immobilières :



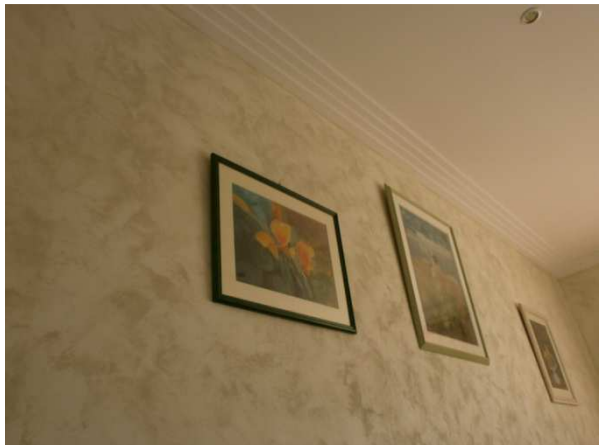
Square Habitat, Cytia Durivaud, Belvia, Midi Immobilier, Gestimmo, Ataraxia,
Viap Immobilier, August'immo...

Les dégâts des eaux/incendies sous agrément de 5 Plateformes nationales regroupant 25 compagnies d'assurances :



Pacifica, Allianz, MMA, MAF, Caisse d'Epargne, Generali, Thelem, GAN, Groupama, MAIF, GMF, La Poste...

Les particuliers et les Professionnels :



Les appels d'offre :



Quelques donneurs d'ordre références :

Mairie de St Laurent les Eglises

Mairie de Chateaux Chervix

Mairie de St Martin Terressus

Mairie de Nouic

Mairie de Meuzac

Com Com des Monts de Chalus



SDIS 87



Conseil général de la Haute Vienne



Université de Limoges



Centre Européen de la Céramique



Chambre des métiers de la Haute Vienne



Lycée St Exupéry



Lycée St Jean
Ecole Jeanne d' Arc



Crédit Lyonnais



La Poste



LA POSTE

Renault Truck Défense



TEXELIS



DEKRA



SUPER U



Madeleines Bijou



La chaîne de fast food Quick



GESTION DES DECHETS :

Nettoyage journalier et en fin de chantier du site

Protection des sols et des surfaces non traités par bâchage

L'entreprise possède un contrat permanent avec VEOLIA pour l'évacuation de nos déchets en tri sélectif

L'entreprise est adhérente Contrat Vert depuis 2009 : renouvellement en 2013

Gestion Eco-Responsable des déchets de peinture

