

Les Bilans Psychométriques et de Personnalité

Votre enfant, ou adolescent, a des difficultés scolaires (résultats, comportement...) ? Il se sent en décalage, il manque de confiance ou d'estime de soi (avec l'impression d'être "différent", rejeté...) avec une grande hypersensibilité, des problèmes de harcèlement, de violence... ? Il a des difficultés dans les apprentissages, souffre peut-être d'un trouble "dys..." (dysorthographe, dyslexie, dysgraphie, dyscalculie, dyspraxie, dyspraxie visuospatiale ou neurovisuelle...), d'un trouble du comportement ou d'un trouble de la sphère autistique...

S'il est en souffrance, il peut-être nécessaire qu'il fasse un Bilan Psychologique.



Je vous propose des séances de psychothérapie psychanalytique (brève ou sur la durée) et des bilans psychologiques (de l'efficacité intellectuelle et/ou de personnalité), pour enfants, adolescents et adultes.

Mon cabinet (accessible aux personnes à mobilité réduite) est situé à Rouffiac Tolosan (31180), à proximité de l'Union, Saint-Jean et Castelmaurou, sur la ligne de bus 74 (arrêt du château).

Expérience professionnelle :

- Centre psychothérapeutique Philippe Pinel, Lavaur (81) :
Service Pédopsychiatrique Adolescent de l'internat de la Rotonde
Service Pédopsychiatrique Enfant de l'internat de la Rotonde
Clinique de la Serène (Service Adulte)
Clinique du Pech (Urgences Psychiatriques)
- Maternité de la Clinique du Parc, Toulouse (31).
- Accueillante-animatrice de la Maison des Poussins (Maison Verte), Maisons Laffitte (78)

En constante formation :

- AFEP (Association Française des Enfants Précoces) Conférence-Atelier : "Haut potentiel et DYS..." (12 janvier 2016) à Toulouse
- Journée Echo d'Ecole : "Une psychanalyse, des psychanalystes, la psychanalyse" (26 septembre 2015) avec Colette Soler à Toulouse
- Colloque de Pédopsychiatrie : L'évaluation des soins psychiques auprès de l'enfant est-elle possible ? (13 mars 2015) à Lavaur (81)
- Journée d'étude théorico-clinique de l'ITECC : "Le désir d'apprendre et ses empêchements" ou "Comment la curiosité s'éveille ou non chez l'enfant" (4 octobre 2014) avec Martine Menès à Toulouse
- Journée du REP (Réseau Enfants et Psychanalyse) : "Parents, enfant et psychanalyste : De la plainte de l'autre à une demande autre." (8 février 2014) avec Martine Menès à Paris (75)
- Colloque Société Médecine et Psychanalyse : "L'avenir de la relation de soins : le transfert est-il en option ?" (29&30 juin 2012) à Toulouse
- Les journées Spirales : "Punir bébé?" (26&27 septembre 2012) avec Patrick Ben Soussan à Toulouse
- Les journées de Marseille : "L'Autisme Aujourd'hui et Demain de l'Emotion du Scientifique au Culturel" (11&12 mai 2011) avec Marcel Rufo
- Conférence AMPPEA : "Les entraves au processus de subjectivation à l'adolescence" (16 janvier 2010) à Toulouse avec Kati Varga
- Les conférences du SUPEA (Service Universitaire de Psychiatrie de l'Enfant et de l'Adolescent-CHU de Toulouse) du jeudi soir.
- Les Journées Toulousaines de Psychiatrie de l'Enfant et de l'Adolescent.

Site Web :

www.psychologue-caissokatia-rouffiactolosan.fr

Katia Caisso Psychologue Clinicienne, Psychothérapeute Enfants-Adolescents-Adultes

2 chemin du Barrus
31180 Rouffiac Tolosan

Sur RDV au 06 99 68 12 92



Psychologue Clinicienne d'orientation
psychanalytique diplômée de l'université
de Toulouse (Master 2), spécialiste du
développement de l'enfant et de
l'adolescent.

Titulaire d'un diplôme universitaire de
Pédopsychiatrie : "L'enfant, l'adolescent, la
famille : clinique et psychodynamique" de la
Faculté de Médecine de Toulouse

Je me suis spécialisée dans différents domaines tels que :

-le désir d'enfant et la parentalité : accueil et adoption, transmission transgénérationnelle... de l'enfant imaginaire à l'enfant réel les pères et mères ont parfois besoin d'être accompagnés...

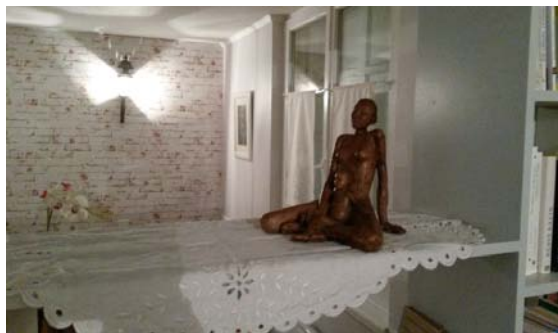
-la psychologie du bébé/nourrisson : formation aux baby tests et échelles du développement de l'enfant (expérience en service de Maternité)

-les relations précoces mère-enfant, la maternité : La maternité (grossesse, accouchement, 1ers liens) est une période particulière sur le plan psychique, qui remobilise les défenses du Moi et ravive les blessures et les traumatismes infantiles en réactualisant les fantômes du passé. Des psychothérapies mère-enfant peuvent, en quelques séances, soulager le symptôme infantile (insomnie, troubles alimentaires, pleurs...), et le baby blues maternel.

-la psychologie de l'enfant : son développement, ses symptômes, ses difficultés (familiales, scolaires...)

-le haut potentiel intellectuel et les troubles qui peuvent y être associés : troubles des apprentissages dys..., troubles du comportement, hypersensibilité, sentiment d'injustice, harcèlement moral, difficultés scolaires et/ou relationnelles (pairs, parents, enseignants...)

-l'adolescence : période de grands bouleversements. Puberté, crise, éloigné-rapproché... L'enfant grandi et semble parfois bien "étranger" pour ses parents qui ne reconnaissent plus tout à fait celui qui était à leur image et qui devient "autre". Moments délicats durant lesquels des troubles peuvent s'installer (conflits, troubles du comportement, conduites à risques, troubles du comportement alimentaire : anorexie, boulimie...)



**Psychothérapies Psychanalytiques |
Entretiens Psychologiques |
Bilans Psychométriques & de Personnalité |
Maternité, Premiers Liens,
Relations Parents-Enfants-Adolescents, Famille |
Parole, Estime de Soi, Confiance |
Haut Potentiel, Troubles & Difficultés Scolaires |**

Je propose un premier rendez vous individuel ou familial, en fonction de la demande (de 1h à 1h30), afin de faire connaissance et d'identifier la problématique. A la fin de ce premier entretien (d'anamnèse), nous pouvons envisager ensemble le suivi le plus approprié :

- des entretiens psychologiques (45mn) pour une psychothérapie psychanalytique
- des séances courtes (30mn) principalement pour les enfants (des médiations telles que dessins, livres ou jeux sont utilisées afin de faciliter la relation et le travail thérapeutique)
- un bilan psychologique : psychométrique (QI) et/ou de personnalité (tests projectifs) en quelques séances (forfait)

Mon cabinet est un espace psychique, confidentiel et bienveillant, dans lequel vous pouvez exprimer vos maux en mots.

Mon référentiel est principalement psychanalytique

Je considère la personne/sujet (personnalité, construction psychique, défenses...) dans sa singularité. Mon approche tient compte des expériences de vie, de l'histoire personnelle mais également des interactions familiales, environnementales et des difficultés rencontrées...

La rencontre se fait autour de la parole et du discours afin de mettre du sens sur une souffrance ou une difficulté. Par une écoute bienveillante et un regard emprunt d'empathie, se construit une alliance thérapeutique qui permet de surmonter les épreuves (deuil, séparation, maladie...) et d'être accompagné face aux difficultés de l'existence (symptômes, troubles, dépression, anxiété, angoisses, problèmes familiaux, scolaires...).

Je veille à travailler dans le respect du code de déontologie des psychologues.

Je suis formée aux batteries de tests (de la naissance à l'âge adulte) :

- Echelle de développement Brunet-Lézine Révisée (de 0 à 36 mois)
- WPPSI (QI de 2 ans 6 mois à 7 ans 3 mois)
- WISC (QI de 6 ans à 16 ans 11 mois)
- WAIS (QI après 17 ans et adultes)
- Tests projectifs (Patte Noire, CAT, TAT, Rorschach...)
- Tests spécifiques (Figure complexe de Rey, Matrices de Raven...)
- Echelles d'anxiété et de dépression

Pour information :

Les tarifs des consultations sont compris entre 30 et 90 € (pour des séances de 1/2 heure à 1 heure et 1/2).

Les bilans ont un tarif forfaitaire de :

200€ pour un bilan de personnalité (tests projectifs + autres)

300€ pour un bilan psychométrique complet (bilan de personnalité + échelles de l'efficacité intellectuelle)

